

平成 25 年度 事業報告

公益社団法人として、健全かつ安定した事業運営を行い、公益目的事業で求められる収支均衡に努めてまいりました。

シルバー人材センターを取りまく環境は社会情勢を反映して大変厳しい状況となっておりますが、民間企業・一般家庭からの受注増により、平成 19 年度をピークに下降していた受注件数・契約金額が上昇に転じました。

こうした中、事務費率の見直しや事務経費の削減等を行うなど運営健全化計画を合わせて取組んでまいりました。

契約金額において 4.66% (2,112 万円)、配分金では 4.58% (1,880 万円) と増加いたしました。これは各地域において就業開拓推進員による受注拡大のための啓発活動や、9 月から 11 月にかけて地域委員等によるティッシュ約 1 万個を配布するとともに、中央公園においてのボランティア清掃等の普及啓発活動が表れてきたものと思われまます。

会員数は、3 月末時点で 1,255 名が登録されており、昨年度に比べ 97 名が減少しております。これは未就業会員や高齢者会員等の退会によるものと考えられます。

安全就業対策として、月 2 回の現場パトロールを安全対策委員により実施し、講習会につきましては「交通安全講習会」、技能講習として「植木剪定講習会」を開催致しました。

適正就業対策として、適正かつ公平な就業機会を提供するため、適正就業に関する要綱に基づき、発注者・会員の協力を得て、一人でも多くの会員が就業できる体制を構築してまいりました。

事業報告の概要は、以上のとおりであります。

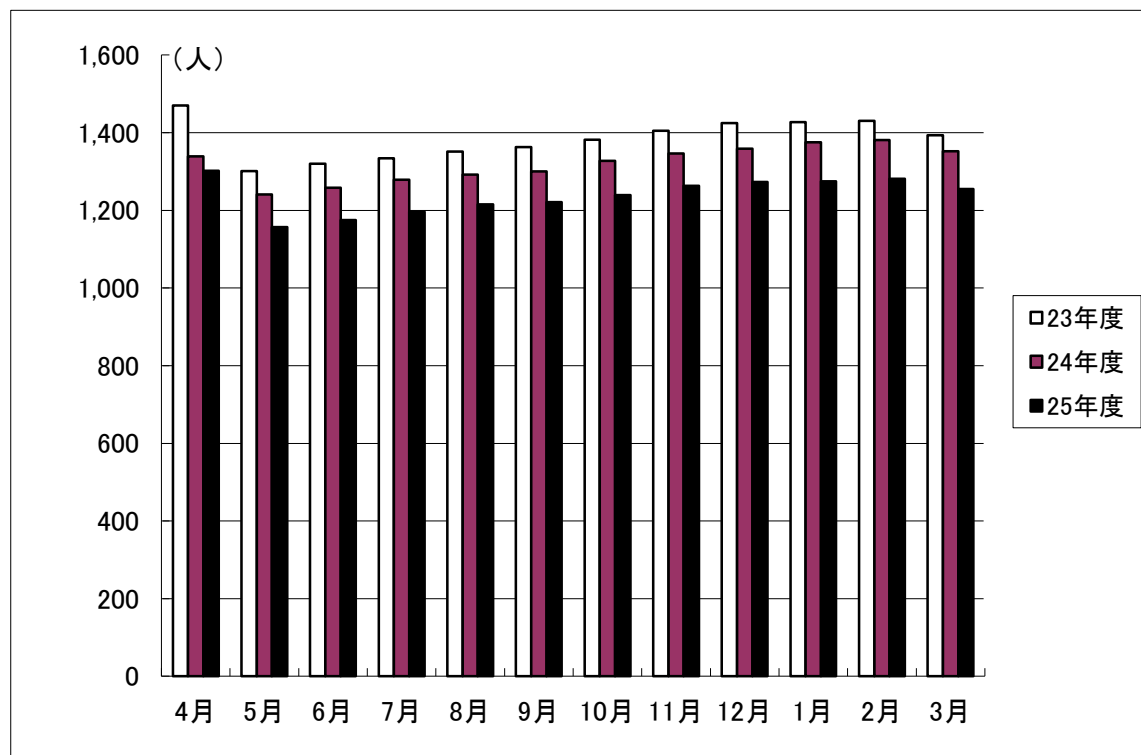
1. 会員状況

(1) 会員入・退会状況

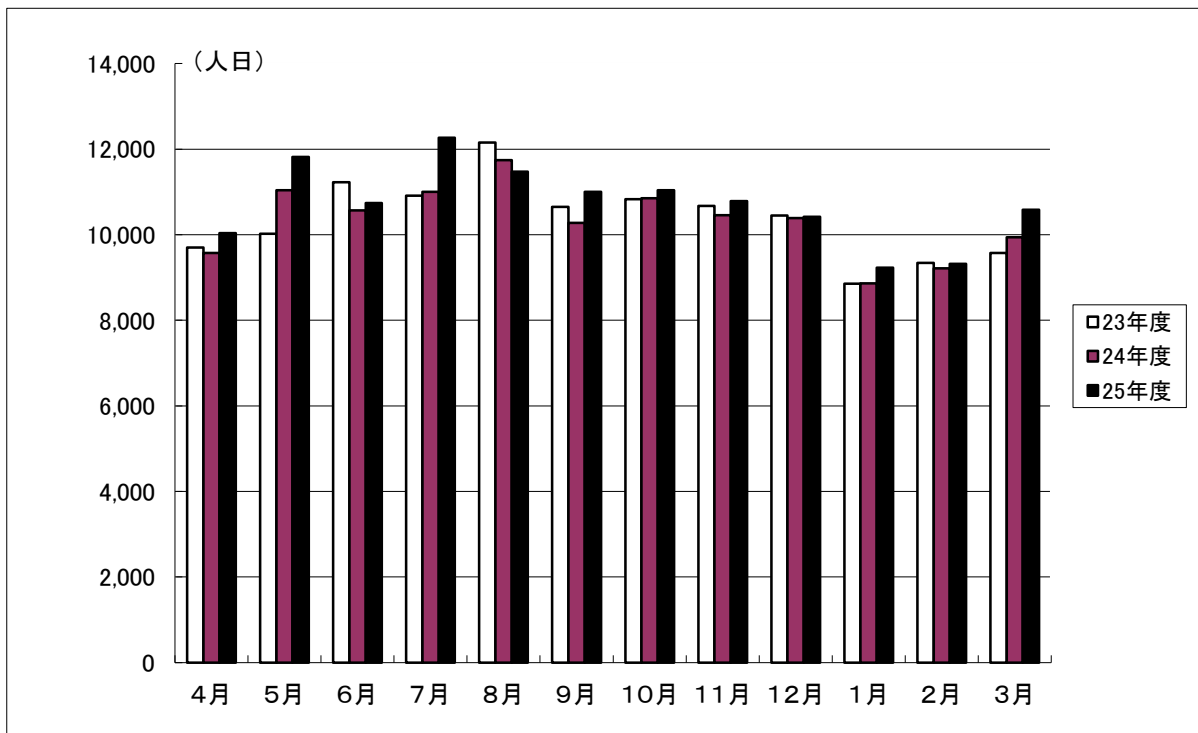
(単位:人)

性別 会員数	男	女	計
前年度末会員数	934	418	1,352
入 会 員 数	156	90	246
退 会 員 数	226	117	343
平成26年3月末会員数	864	391	1,255

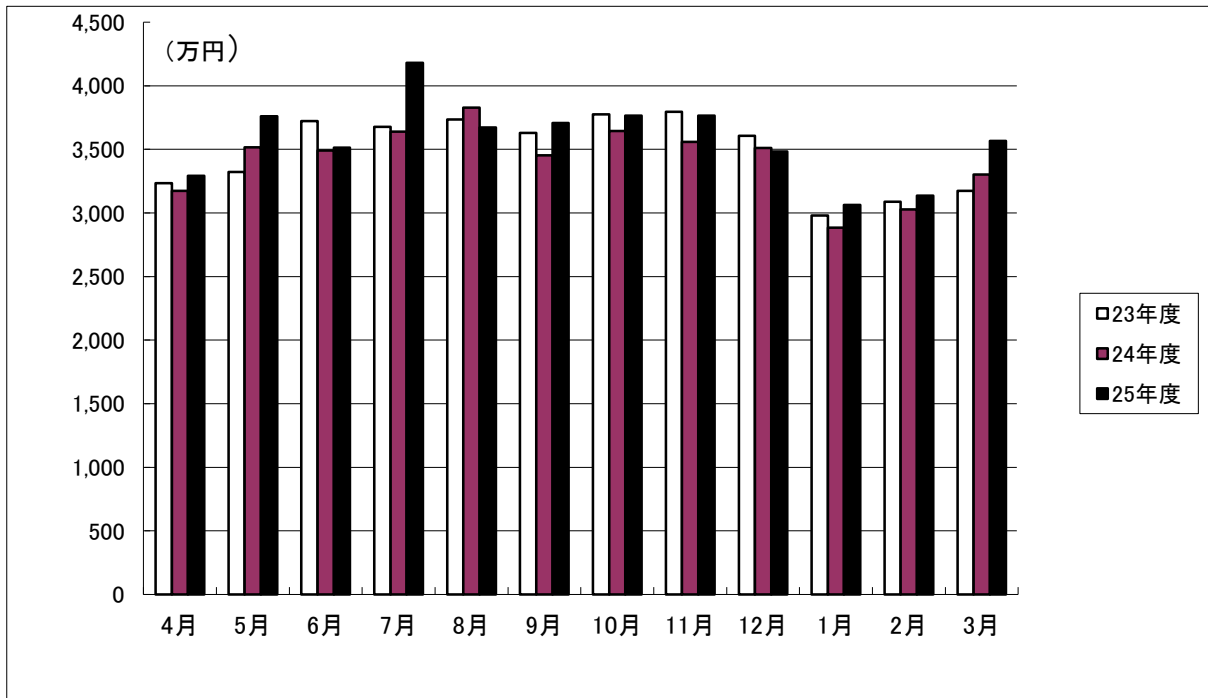
(2) 月別会員数の推移



(2) 月別就業延人員の推移



(3) 月別配分金額の推移



(4) 無料職業紹介事業実績

求 職	求職申込件数	11 件
求 人	求 人 数	11 人
	求 人 延 数	136 人日
就 職	就 職 数	11 人
	就 職 延 数	136 人日

(3) 年齢別・地域別会員数(平成26年3月31日現在)

(単位:人)

年 齢 地 域	60～64歳	65～69歳	70～74歳	75～79歳	80歳以上	計
中 央	8	11	16	10	3	48
城 内	14	17	21	10	2	64
浜	5	20	22	12	0	59
朝 陽	11	35	37	13	4	100
東 光	4	22	25	7	2	60
大 宮	12	31	19	9	5	76
旭・太田	21	58	46	15	0	140
天神山・修斉・ 東葛城	10	25	19	7	3	64
春 木	9	26	21	2	0	58
大 芝	15	36	33	9	1	94
城 北	8	20	24	9	3	64
新 条	10	22	10	4	0	46
八木・八木北	7	26	26	6	3	68
八 木 南	7	25	31	11	3	77
山直北・城東・ 山直南・山滝	11	62	30	17	1	121
常 盤	10	23	31	7	0	71
光 明	7	14	21	2	1	45
計	169	473	432	150	31	1,255

(4) 希望職群別会員数(平成26年3月31日現在)

(単位:人)

区分 希望職群	60～64歳		65～69歳		70～74歳		75～79歳		80歳以上		計			%
	男	女	男	女	男	女	男	女	男	女	男	女	計	
専門技術	4	0	11	4	11	2	4	1	0	0	30	7	37	2.9
技 能	6	1	34	1	29	4	13	0	4	0	86	6	92	7.3
事務整理	9	9	11	7	14	7	4	3	3	1	41	27	68	5.4
施設管理	27	2	80	4	55	1	24	3	6	1	192	11	203	16.2
折衝外交	1	3	1	3	2	2	2	0	0	0	6	8	14	1.1
一般作業	58	35	160	107	192	60	62	17	14	2	486	221	707	56.3
サービス	0	9	1	33	2	45	1	15	0	0	4	102	106	8.4
そ の 他	3	2	10	6	5	1	1	0	0	0	19	9	28	2.2
計	108	61	308	165	310	122	111	39	27	4	864	391	1,255	
%	13.5		37.7		34.4		12.0		2.5					100.0

(5) 職群別就業状況(平成26年3月31日現在)

区分 希望職群	契約件数 (件)	就 業 延 人 員		就業延時間 (時間)	契 約 金 額	
		(人)	(%)		(円)	(%)
専門技術	0	0	0.0	0	0	0.0
技 能	2,895	9,024	7.0	31,363	44,949,731	9.5
事務整理	47	326	0.3	1,869	1,648,423	0.3
施設管理	138	33,546	26.1	128,373	116,295,336	24.5
折衝外交	0	0	0.0	0	0	0.0
一般作業	1,460	81,974	63.7	323,650	301,903,715	63.6
サービス	41	3,856	3.0	9,508	9,566,103	2.0
そ の 他	0	0	0.0	0	0	0.0
計	4,581	128,726	100.0	494,763	474,363,308	100.0

2. 事業実績

(1) 月別事業実績

月別	区分	公民計	就業延時間 (時間)	就業延人員 (人日)	申込件数 (件)	受注件数 (件)	契約金額 (円)			就業実人員 (人)	
							配分金 (円)	事務費 (円)	材料費 (円)		
4月	公		8,457	2,579	41	41	7,187,845	574,932	70,252	770	
	民		29,688	7,456	521	521	25,718,587	2,055,847	878,848		
	計		38,145	10,035	562	562	32,906,432	2,630,779	949,100		
5月	公		9,650	2,743	19	19	8,293,335	663,342	110,486	769	
	民		33,501	9,077	803	803	29,319,856	2,413,314	807,299		
	計		43,151	11,820	822	822	37,613,191	3,076,656	917,785		
6月	公		8,970	2,597	8	8	7,679,235	614,214	102,348	798	
	民		31,707	8,147	416	416	27,458,042	2,212,418	509,829		
	計		40,677	10,744	424	424	35,137,277	2,826,632	612,177		
7月	公		15,578	3,916	20	20	13,146,261	1,309,808	226,882	896	
	民		33,297	8,349	313	313	28,660,300	2,289,831	723,310		
	計		48,875	12,265	333	333	41,806,561	3,599,639	950,192		
8月	公		10,926	3,049	34	34	9,555,785	764,234	362,575	814	
	民		31,063	8,428	544	543	27,169,928	2,210,692	607,580		
	計		41,989	11,477	578	577	36,725,713	2,974,926	970,155		
9月	公		9,333	2,655	19	19	8,080,130	646,192	135,671	851	
	民		32,546	8,347	405	405	29,002,773	2,327,411	643,864		
	計		41,131	10,652	421	421	37,082,903	2,973,603	779,535		
10月	公		9,996	2,868	15	15	8,593,895	687,566	86,654	787	
	民		33,608	8,173	342	342	29,056,634	2,319,884	986,408		
	計		43,604	11,041	357	357	37,650,529	3,007,450	1,073,062		
11月	公		10,903	2,965	20	20	9,575,513	940,638	564,866	834	
	民		31,767	7,819	317	317	28,071,452	2,240,991	893,392		
	計		42,670	10,784	337	337	37,646,965	3,181,629	1,458,258		
12月	公		8,717	2,597	17	17	7,556,720	604,320	103,851	805	
	民		31,085	7,820	293	293	27,288,041	2,181,747	650,940		
	計		39,802	10,417	310	310	34,844,761	2,786,067	754,791		
1月	公		7,736	2,402	11	11	6,599,505	577,899	21,506	770	
	民		27,994	6,829	83	83	24,043,966	1,918,628	147,655		
	計		35,730	9,231	94	94	30,643,471	2,496,527	169,161		
2月	公		8,135	2,449	13	13	6,925,716	671,215	38,165	780	
	民		28,855	6,874	128	127	24,431,302	1,952,437	542,820		
	計		36,990	9,323	141	140	31,357,018	2,623,652	580,985		
3月	公		9,450	2,738	13	13	8,129,465	782,038	113,600	797	
	民		31,801	7,849	191	188	27,533,687	2,199,770	797,166		
	計		41,251	10,587	204	201	35,663,152	2,981,808	910,766		
合計	公		117,851	33,558	230	230	101,323,405	8,836,398	1,936,856	9,671	
	民		376,912	95,168	4,356	4,351	327,754,568	26,322,970	8,189,111		
	計		494,763	128,726	4,586	4,581	429,077,973	35,159,368	10,125,967		
1ヶ月平均			41,230	10,727	382	382	35,756,498	2,929,947	843,831	39,530,276	806

年間就業基準日数	244	日
----------	-----	---

年度末会員数	男	864	人
	女	391	人
計		1,255	人

年間就業実人員	1,084	人
年間就業率	86.4	%
1日平均就業人員	527.6	人
1日平均就業時間	3.8	時間
年間平均就業日数	118.8	日
1日平均単価	3,333	円
年間平均配分金額	395,828	円

3. 諸会議の開催

(1) 総 会

名 称	開 催 年 月 日	議 事
第32回 定時総会	平成25年6月1日	平成24年度事業報告について 平成24年度決算報告及び監査報告について 定款の一部変更（案）について 役員を選任について

(2) 理 事 会 等

開 催 年 月 日	議 事
平成25年 4月18日	平成24年度業務監査
平成25年 4月23日	平成24年度事業報告について 平成24年度決算報告及び監査報告について 第32回定時総会の次第について 役員を選考について
平成25年 6月 1日	総会等の進行について
平成25年10月17日	平成25年度上半期業務監査
平成25年10月22日	平成25年度上半期事業報告について 平成25年度上半期収支決算及び監査報告について 平成25年度補正予算について 次期（平成26・27年度）役員改選に伴う選考委員会の委員選出について
平成26年 3月25日	未収金処理について 補正予算について 平成26年度事業計画（案）について 平成26年度収支予算（案）について 平成26年度理事会・役員会の年間予定について 定時総会当日の日程について 名誉会長の推挙について

(3) 地 域 委 員 会

開 催 年 月 日	議 事
平成25年 4月19日 (合同会議)	地域班内の会員交流について 定時総会の開催について 総会 第2部の取組みについて 平成25年度の未更新会員への連絡について 地域班「会員の集い」開催日程について
平成25年 7月 4日	地域委員会 正・副委員長の互選について 安全対策委員会の選任について 平成25年度 地域委員会等の開催予定について

平成25年 9月12日	地域委員・連絡員合同研修会 (福祉総合センター 大会議室) テーマ「シルバー人材センターの現状と課題」について
平成25年10月18日	ボランティア活動の取組みについて
平成26年 1月24日	中央公園ボランティア活動について 来年度の会議等の予定について

(4) 安全対策委員会

開催年月日	議 事
平成25年 4月11日	前年度の事故発生状況と今後の対策について 平成25年度の安全・適正就業推進事業計画(案)の策定について 安全パトロールの実施結果と計画について 安全就業強化月間(7月)の取組みについて
平成25年 7月23日	安全就業強化月間(7月)の取組みについて 安全パトロールの実施計画について
平成25年10月10日	上半期の安全対策の実施状況について 上半期事故発生状況と今後の対策について 安全パトロールの実施結果と計画について
平成26年 2月13日	10月から1月末迄の事故発生状況と今後の課題について 新年度の安全・適正就業推進事業計画(素案)の検討について 安全パトロールの実施結果と計画について 新年度の会議の開催予定について

(5) 理事・監事候補者選考委員会

開催年月日	議 事
平成25年10月22日	正副委員長の選出について 平成26～27年度(理事・監事)候補者の選考について その他
平成26年 3月25日	平成26～27年度(理事・監事)候補者の選考について その他

(6) 就業開拓推進員会議

開催年月日	議 事
平成25年 7月 9日	就業開拓推進員の活動状況について その他
平成25年11月25日	就業開拓推進員の活動状況について その他
平成26年 3月13日	就業開拓推進員の活動状況・課題について その他

(7) 職種（職域）班会議

開催年月日	議 事
平成26年 3月 6日 (除草班)	安全就業の徹底について 小グループの増員、充実の課題について
平成26年 3月10日 (草刈班)	安全就業の徹底について 小グループの増員、充実の課題について
平成26年 3月17日 (植木剪定班)	安全就業の徹底について 小グループの増員、充実の課題について

(8) 地域懇談会（会員の集い）

地 域	開 催 日	開 催 場 所
常 盤	6月4日（火）	常盤青少年会館
旭 ・ 太田	6月5日（金）	東岸和田市民センター
山直北・山滝・山直南・城東	6月11日（火）	山直市民センター
新 条	6月13日（木）	新条地区公民館
修斎・天神山・東葛城	6月18日（火）	葛城地区公民館
大 芝	6月18日（火）	大芝地区公民館
中央 ・ 城内 ・ 浜	6月19日（水）	中央地区公民館
春 木	6月20日（木）	春木地区公民館
大 宮	6月21日（金）	サン・アビリティーズ
八木・八木北・八木南	6月21日（金）	青年の家
城 北	6月25日（火）	城北地区公民館
朝 陽	6月26日（水）	光陽地区公民館
東 光	6月28日（金）	福祉総合センター

4. 広報活動の推進

	時 期	内 容
事業内容の普及と啓発	常 時	パンフレットを市役所（本館・別館）各サービスセンター、福祉センター等に常設
	平成25年10・11月	地域委員を中心に各地域で宣伝啓発用ビラとティッシュの配布
	平成25年11月 1日	広報「きしわだ」に掲載
事業運営内容の周知	平成25年 6月25日	会報「ちきり」発行 全会員へ配布
	平成25年10月25日	
	平成26年 1月 1日	
	平成26年 3月25日	
就 業 開 拓	平成25年 4月から 平成26年 3月	「就業開拓専門員」が、企業及び一般家庭を訪問

5. 講習会等の開催

(1) 技能講習等

①岸和田市シルバー主催

開 催 年 月 日	内 容
平成25年11月11日	交通安全講習会 (市立福祉総合センター)

②南部ブロック主催

開 催 年 月 日	内 容
平成26年 2月19・20日	植木剪定講習会 (熊取交流センター 煉瓦館)

③大阪府シルバー人材センター協議会主催

開 催 年 月 日	内 容
平成25年12月 3日	職業紹介責任者講習会 (ホテルアウリーナ大阪)
平成26年 1月22日から 平成26年 1月29日	植木剪定講習会 (シニアワークプログラム事業) (岸和田市貝塚市クリーンセンター)
平成26年 2月17日	会計・経理実務担当者研修会 (大阪商工会議所)
平成26年 2月27日	福祉・家事援助サービス事業研修会 (ホテルアウリーナ大阪)

(2) 入会希望者説明会

開催年月日	開催場所	出席者
平成25年 4月18日	市立福祉総合センター	36人
平成25年 5月18日	〃	20人
平成25年 6月20日	〃	23人
平成25年 7月18日	〃	26人
平成25年 8月15日	〃	9人
平成25年 9月19日	〃	21人
平成25年10月17日	〃	29人
平成25年11月21日	〃	17人
平成25年12月19日	〃	16人
平成26年 1月16日	〃	16人
平成26年 3月20日	〃	35人
平成25年度 参加者合計		248人

附属明細書

事業報告に関する附属明細書に記載すべき重要な事項がないため、省略している。