

平成 29 年度 事業報告

公益社団法人岸和田市シルバー人材センターは、センターの目的である高齢者の生きがいの充実、社会参加の推進を図ることにより、高齢者の能力を生かした活力ある地域社会づくりに寄与するため、健全かつ安定した事業運営を行い、公益社団法人としての社会的責任を果たすよう努めてまいりましたが、シルバー人材センターを取り巻く環境の変化等により、平成 29 年度事業実績は、大変厳しい状況となっています。

1. 会員状況については、会員拡大を重点課題として取り組んでまいりましたが、高齢法の改正により、定年延長や再雇用が拡大され、入会者が退会者を下回り、平成 30 年 3 月末会員数は 1,139 名で、昨年同時期に比べ 9 名の減少となっています。
2. 事業実績については、就業開拓を重点課題として取り組んでまいりましたが、大口発注者である「道の駅 愛彩ランド」請負業務からの撤退や大型スーパーの閉店などにより、平成 29 年度の契約金額は、昨年度より 731 万円減の 4 億 5,035 万円、配分金は、昨年度より 805 万円減の 4 億 636 万円となっています。
3. 諸会議の開催については、定時総会の開催をはじめ、理事会、地域委員会、安全・適正就業委員会、総務委員会、中期計画策定委員会、役員選考委員会、就業開拓推進員会議、職種（職域）班会議をそれぞれ下記の通り開催しました。
4. 広報活動の推進については、地域班による普及啓発活動をはじめ、パンフレットの設置、会報ちきりの発行、就業開拓推進員による就業開拓を下記の通り実施しました。
5. 講習会等の開催については、会員の技能の向上と後継者育成のため、センターや南部ブロック主催の技能講習会を開催し、また新規会員獲得のため、入会説明会を毎月第 3 木曜日に開催しました。

以上が、平成 29 年度事業報告の概要です。

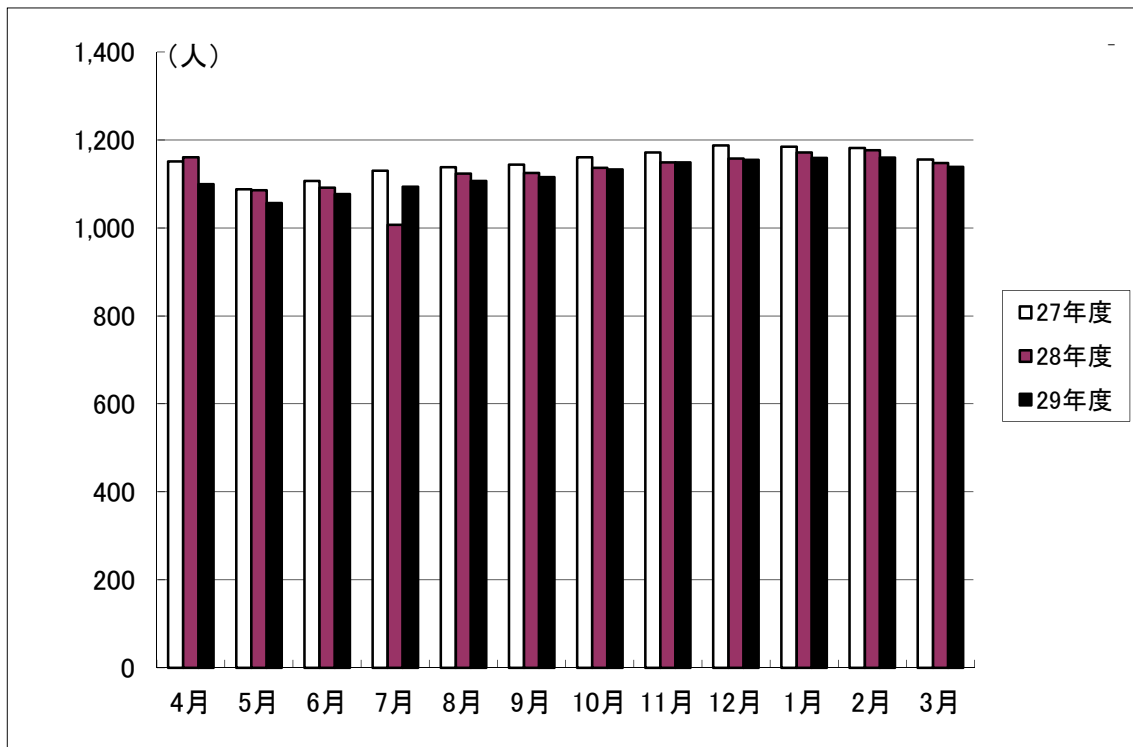
1. 会員状況

(1) 会員入・退会状況

(単位:人)

会員数	性別		計
	男	女	
前年度末会員数	796	352	1,148
入 会 員 数	124	70	194
退 会 員 数	140	63	203
平成30年3月末会員数	780	359	1,139

(2) 月別会員数の推移



(3) 希望職群別会員数(平成30年3月31日現在)

区分 希望職群	60～64歳		65～69歳		70～74歳		75～79歳		80歳以上		計			%
	男	女	男	女	男	女	男	女	男	女	男	女	計	
専門技術	0	2	13	0	15	3	6	0	0	0	34	5	39	3.4
技 能	6	0	17	2	35	0	18	4	6	0	82	6	88	7.7
事務整理	1	3	28	15	15	6	1	1	2	2	47	27	74	6.5
施設管理	5	1	66	2	62	5	29	0	7	2	169	10	179	15.7
折衝外交	0	0	3	6	1	3	1	0	2	0	7	9	16	1.4
一般作業	18	14	147	95	157	81	83	33	17	5	422	228	650	57.1
サービス	0	3	2	23	0	22	1	15	0	5	3	68	71	6.2
そ の 他	0	1	4	1	6	3	6	1	0	0	16	6	22	1.9
計	30	24	280	144	291	123	145	54	34	14	780	359	1,139	
%	4.7		37.2		36.3		17.5		4.2					100.0

(4) 職群別就業状況(平成30年3月31日現在)

区分 希望職群	契約件数 (件)	就 業 延 人 員		就業延時間 (時間)	契 約 金 額	
		(人)	(%)		(円)	(%)
専門技術	0	0	0.0	0	0	0.0
技 能	2,037	7,177	5.9	29,422	41,048,476	9.1
事務整理	30	227	0.2	513	607,218	0.1
施設管理	120	31,170	25.6	115,100	112,003,521	24.9
折衝外交	0	0	0.0	0	0	0.0
一般作業	1,615	80,445	66.1	277,688	290,325,470	64.5
サービス	28	2,674	2.2	6,102	6,365,873	1.4
そ の 他	0	0	0.0	0	0	0.0
計	3,830	121,693	100.0	428,825	450,350,558	100.0

2. 事業実績

(1) 月別事業実績

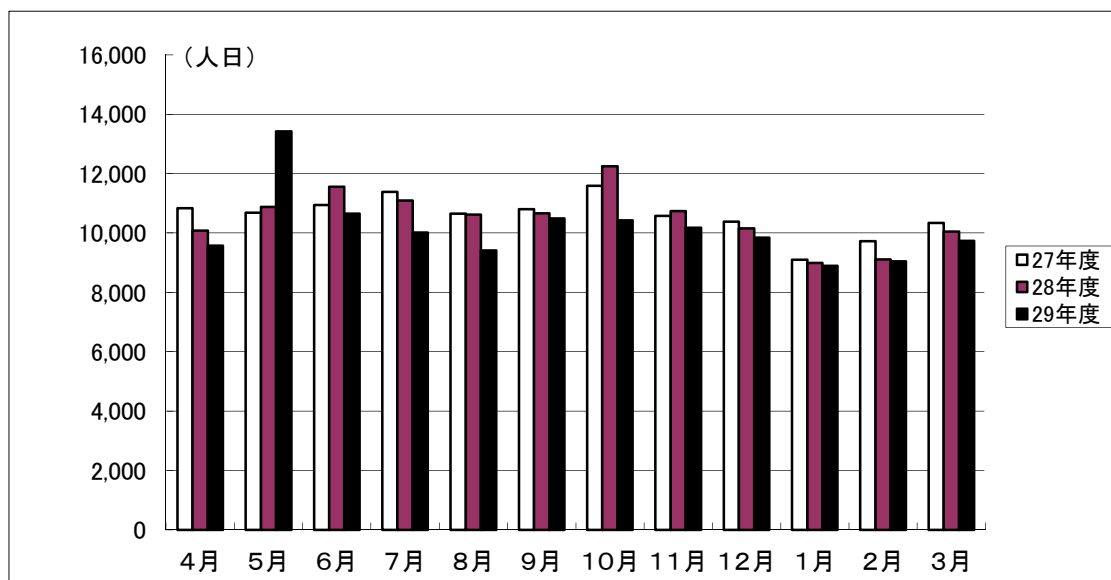
区分 月別	公民計	就業延 時間 (時間)	就業延 人員 (人日)	申込 件数 (件)	受注 件数 (件)	契約金額 (円)			就 業 実人員 (人)	
						配分金 (円)	事務費 (円)	材料費 (円)		
4月	公	9,469	2,869	51	51	8,718,891	696,705	69,595	9,485,191	724
	民	25,071	6,703	440	440	23,370,409	1,867,966	283,323	25,521,698	
	計	34,540	9,572	491	491	32,089,300	2,564,671	352,918	35,006,889	
5月	公	10,483	3,029	21	21	9,907,611	791,603	251,943	10,951,157	739
	民	28,040	10,395	683	683	26,602,993	2,157,454	870,578	29,631,025	
	計	38,523	13,424	704	704	36,510,604	2,949,057	1,122,521	40,582,182	
6月	公	10,578	3,143	14	14	9,886,090	796,207	118,397	10,800,694	738
	民	27,687	7,505	436	436	25,597,125	2,056,364	868,864	28,522,353	
	計	38,265	10,648	450	450	35,483,215	2,852,571	987,261	39,323,047	
7月	公	9,174	2,624	20	20	8,524,326	681,229	160,410	9,365,965	753
	民	26,734	7,391	325	325	25,405,903	2,032,073	748,958	28,186,934	
	計	35,908	10,015	345	345	33,930,229	2,713,302	909,368	37,552,899	
8月	公	8,697	2,254	22	22	8,158,655	652,828	217,916	9,029,399	696
	民	25,973	7,159	275	275	24,503,643	1,959,601	441,038	26,904,282	
	計	34,670	9,413	297	297	32,662,298	2,612,429	658,954	35,933,681	
9月	公	10,362	3,016	26	26	9,869,326	800,554	151,236	10,821,116	775
	民	27,300	7,474	319	318	26,204,670	2,095,860	649,737	28,950,267	
	計	37,662	10,490	345	344	36,073,996	2,896,414	800,973	39,771,383	
10月	公	12,627	3,404	22	22	12,726,284	1,017,149	848,902	14,592,335	788
	民	26,122	7,022	238	238	24,894,516	1,990,212	705,929	27,590,657	
	計	38,749	10,426	260	260	37,620,800	3,007,361	1,554,831	42,182,992	
11月	公	10,714	3,113	18	18	11,001,665	879,774	720,781	12,602,220	780
	民	26,521	7,063	304	304	25,224,061	2,016,653	694,454	27,935,168	
	計	37,235	10,176	322	322	36,225,726	2,896,427	1,415,235	40,537,388	
12月	公	9,289	2,821	10	10	8,545,529	682,892	392,208	9,620,629	758
	民	25,859	7,027	278	278	24,421,678	1,951,956	500,507	26,874,141	
	計	35,148	9,848	288	288	32,967,207	2,634,848	892,715	36,494,770	
1月	公	9,426	2,846	12	12	9,399,233	751,111	211,795	10,362,139	758
	民	22,058	6,051	79	79	20,529,815	1,641,890	132,254	22,303,959	
	計	31,484	8,897	91	91	29,929,048	2,393,001	344,049	32,666,098	
2月	公	9,590	2,884	15	15	9,588,476	766,765	730,251	11,085,492	761
	民	22,400	6,166	79	79	20,852,790	1,666,145	426,729	22,945,664	
	計	31,990	9,050	94	94	30,441,266	2,432,910	1,156,980	34,031,156	
3月	公	10,276	3,048	16	16	9,780,403	782,407	659,118	11,221,928	731
	民	24,375	6,686	128	128	22,654,946	1,811,615	579,584	25,046,145	
	計	34,651	9,734	144	144	32,435,349	2,594,022	1,238,702	36,268,073	
合計	公	120,685	35,051	247	247	116,106,489	9,299,224	4,532,552	129,938,265	9,001
	民	308,140	86,642	3,584	3,583	290,262,549	23,247,789	6,901,955	320,412,293	
	計	428,825	121,693	3,831	3,830	406,369,038	32,547,013	11,434,507	450,350,558	
1ヶ月平均		35,735	10,141	319	319	33,864,087	2,712,251	952,876	37,529,213	750

年間就業基準日数	244	日
----------	-----	---

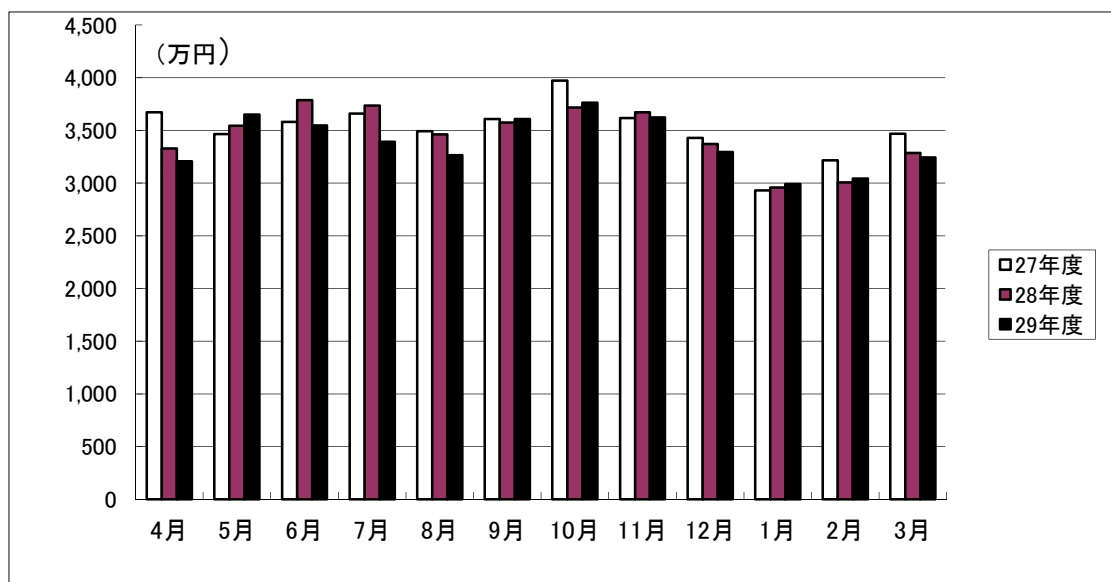
年度末会員数	男	780	人
	女	359	人
	計	1,139	人

年間就業実人員	952	人
年間就業率	83.6	%
1日平均就業人員	498.7	人
1日平均就業時間	3.5	時間
年間平均就業日数	127.8	日
1日平均単価	3,339	円
年間平均配分金額	426,858	円

(2) 月別就業延人員の推移



(3) 月別配分金額の推移



(4) 職業紹介事業実績

求 職	求職申込件数	0 件
求 人	求 人 数	0 人
	求 人 延 数	0 人日
就 職	就 職 数	0 人
	就 職 延 数	0 人日

(5) 派遣事業実績

受注件数	45 件
就業実人員	38 人
就業延人員	3,836 人日
契約金額	18,198,666 円
派遣事業収益	939,098 円

3. 諸会議の開催

(1) 総 会

名 称	開 催 年 月 日	議 事
定時総会	平成29年6月10日	平成28年度事業報告について 平成28年度決算報告及び監査報告について 役員を選任（案）について

(2) 理 事 会 等

開 催 年 月 日	議 事
平成29年 4月19日	平成28年度業務監査
平成29年 4月25日	平成28年度事業報告について 平成28年度決算報告及び監査報告について 平成29年度定時総会の次第について 役員を選任について 補正予算について
平成29年 6月10日	総会等の進行について
平成29年10月24日	職員給与規程の一部改正について 非常勤嘱託職員等の給与に関する規程の一部改正について 中期計画（平成25～29年度）の一部改訂について
平成30年 1月23日	定款の一部改正について 個人情報の保護に関する規程の一部改正について 第2期中期計画の策定について 適正就業に関する要綱の一部改正について 植木剪定会員のランク付け及び配分金に関する内規の制定について 次期（平成30・31年度）役員改選に伴う理事及び監事候補者 選考委員会選考委員の選出について
平成30年 3月16日	職員給与規程等の一部改正について 未収金処理について 補正予算について 平成30年度事業計画（案）について 平成30年度収支予算（案）について 平成30年度理事会の年間予定について 定時総会の日程について 草刈り会員の配分金に関する内規の制定について 名誉会長の推挙について

(3) 総務委員会

開催年月日	議 事
平成29年10月24日	植木剪定会員のランク付け及び配分金に関する内規の制定について 適正就業に関する要綱の一部改正について

(4) 地域委員会

開催年月日	議 事
平成29年 4月13日 (連絡員合同会議)	定時総会の開催について 地域班「会員の集い」開催日程について 会員親睦活動について
平成29年 7月21日	地域委員会 正・副委員長の互選について 安全・適正就業委員の選任について 平成29年度地域委員会等の開催予定について
平成29年 9月22日	地域委員・連絡員合同研修会
平成29年10月27日	会員親睦活動（中央公園ボランティア清掃）について
平成30年 1月19日	会員親睦活動（中央公園ボランティア清掃）について 平成30年度年間会議予定（案）について

(5) 安全・適正就業委員会

開催年月日	議 事
平成29年 4月10日	前年度の事故発生状況と今後の対策について 平成29年度の安全・適正就業推進事業計画(案)の策定について 安全パトロールの実施結果と計画について 安全就業強化月間（7月）の取り組みについて
平成29年 7月27日	安全就業強化月間（7月）の取り組みについて 安全パトロールの実施計画について
平成29年10月12日	上半期の安全対策の実施状況について 上半期の事故発生状況と今後の対策について 安全パトロールの実施結果と計画について 交通安全講習会の開催について
平成30年 2月 9日	10月から1月末迄の事故発生状況と今後の課題について 安全パトロールの実施結果について 平成30年度の会議の開催予定について 平成30年度の安全・適正就業推進事業計画(案)の検討について

(6) 中期計画策定委員会

開催年月日	議 事
平成29年 8月31日	第1期中期計画（平成25～29年度）の一部改訂について 第2期中期計画（平成30～34年度）の策定について
平成29年10月24日	第2期中期計画（平成30～34年度）の原案について
平成29年12月24日	第2期中期計画（平成30～34年度）について

(7) 理事及び監事候補者選考委員会

開催年月日	議 事
平成30年 1月23日	正副委員長の選出について 平成30～31年度（理事・監事）候補者の選考について その他
平成30年 3月16日	平成30～31年度（理事・監事）候補者の選考について その他

4. 広報活動の推進

	時 期	内 容
事業内容の普及と啓発	常 時	パンフレットを市役所（本館・別館） 各サービスセンター、福祉センター等 に常設
	平成29年10・11月	地域委員を中心に各地域で宣伝啓発 用ビラとティッシュの配布
事業運営内容の周知	平成29年 6月25日	会報「ちきり」発行 全会員へ配布
	平成29年10月25日	
	平成30年 1月 1日	
	平成30年 3月25日	
就 業 開 拓	平成29年4月から 平成30年3月	「就業開拓専門員」が、企業及び一般 家庭等を訪問

5. 講習会等の開催

(1) 技能講習等

①岸和田市シルバー主催

開催年月日	内 容
平成29年11月27日	交通安全講習会（市立福祉総合センター）

②南部ブロック主催

開催年月日	内 容
平成30年 2月20日	植木剪定講習会 (クリーンセンター)

③大阪府シルバー人材センター協議会主催

開催年月日	内 容
平成30年 1月24日	派遣事業実務担当者研修

④近畿シルバー人材センター協議会主催

開催年月日	内 容
平成29年 9月26・27日	事務局職員研修会

(2) 入会希望者説明会

開催年月日	開催場所	出席者
平成29年 4月20日	市立福祉総合センター	38人
平成29年 5月18日	〃	21人
平成29年 6月15日	〃	19人
平成29年 7月20日	〃	16人
平成29年 8月17日	〃	12人
平成29年 9月21日	〃	20人
平成29年10月19日	〃	16人
平成29年11月16日	〃	10人
平成29年12月21日	〃	9人
平成30年 1月18日	〃	11人
平成30年 3月15日	〃	30人
平成29年度 参加者合計		202人

附属明細書

事業報告に関する附属明細書に記載すべき重要な事項がないため、省略している。