

平成30年度事業報告

本センターは、シルバー事業の目的である高齢者の生きがいの充実、社会参加の推進を図ることにより、高齢者の能力を生かした活力ある地域社会づくりに寄与することに努めてまいりましたが、定年延長や継続雇用の拡大などシルバー人材センターを取り巻く環境の急速な変化等により、平成30年度事業実績は、大変厳しい状況となっています。

まず「1. 会員状況」については、会員拡大を重点課題として取り組んでまいりました結果、女性会員については前年同時期に比べ18名の増加となりましたが、全体では平成31年3月末会員数は1,129名で、前年同時期に比べ10名の減少となっています。また、会員全体の平均年齢も71.5歳で前年同時期に比べ0.5歳上昇しました。

次に「2. 事業実績」については、請負事業から派遣事業への移行が進行し、請負事業は前年度より3,886万円減の4億1,149万円となりましたが、派遣事業は前年度より3,623万円増の5,443万円となり、全体では263万円減の4億6,592万円となりました。

次に「3. 諸会議の開催」については、定時総会をはじめ、理事会、地域委員会、安全・適正就業委員会、総務委員会、就業開拓推進員会議、職種（職域）班会議などの諸会議をそれぞれ開催しました。

次に「4. 広報活動の推進」については、地域班による普及啓発活動を実施し、パンフレットの設置、会報ちきりの発行、就業開拓推進員による就業開拓を実施しました。

最後に「5. 講習会等の開催」については、会員の技能の向上と後継者育成のため植木剪定などの技能講習会を開催し、職員の資質向上のため職員を各種研修会に参加させました。また、新規会員獲得のため入会説明会を毎月第3木曜日に開催しました。

以上が、平成30年度事業報告の概要です。

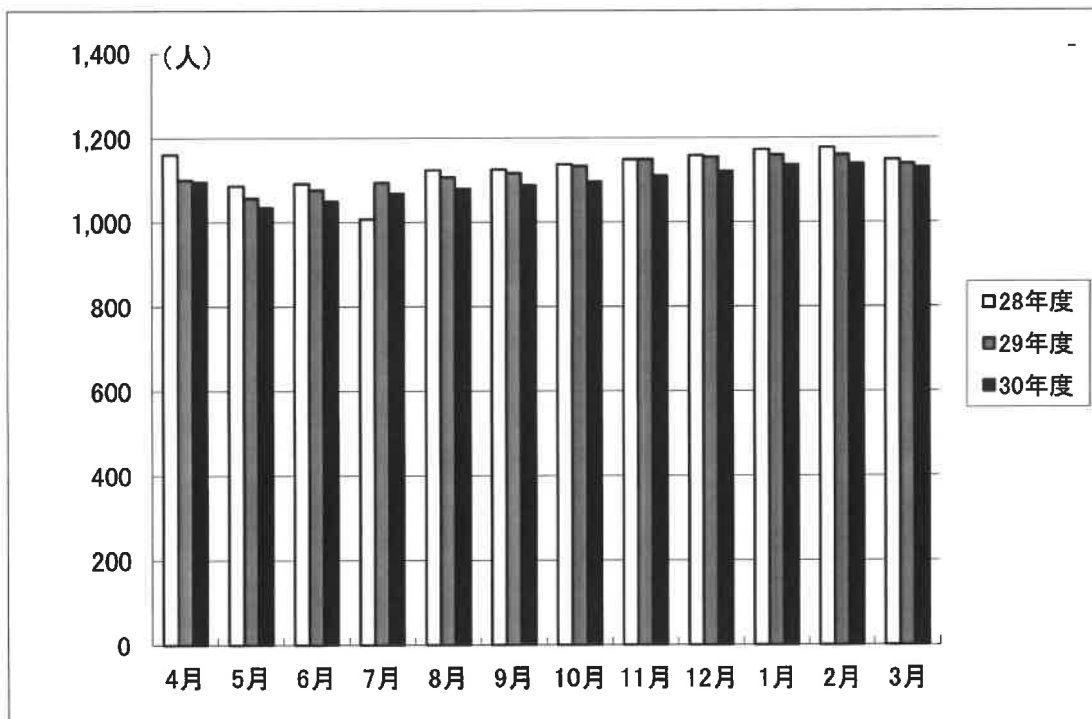
1. 会員状況

(1) 会員入・退会状況

(単位:人)

| 性別 会員数 | 男 | 女 | 計 |
|-------------|-----|-----|-------|
| 前年度末会員数 | 780 | 359 | 1,139 |
| 入会員数 | 98 | 67 | 165 |
| 退会員数 | 126 | 49 | 175 |
| 平成31年3月末会員数 | 752 | 377 | 1,129 |

(2) 月別会員数の推移



(3) 希望職群別会員数(平成31年3月31日現在)

| 希望職群 | 60～64歳 | | 65～69歳 | | 70～74歳 | | 75～79歳 | | 80歳以上 | | 計 | | | % |
|------|--------|----|--------|-----|--------|-----|--------|----|-------|----|-----|-----|-------|-------|
| | 男 | 女 | 男 | 女 | 男 | 女 | 男 | 女 | 男 | 女 | 男 | 女 | 計 | |
| 専門技術 | 1 | 0 | 8 | 1 | 17 | 1 | 4 | 2 | 1 | 0 | 31 | 4 | 35 | 3.1 |
| 技 能 | 3 | 0 | 14 | 2 | 33 | 0 | 17 | 3 | 7 | 0 | 74 | 5 | 79 | 7.0 |
| 事務整理 | 1 | 2 | 24 | 10 | 17 | 8 | 3 | 2 | 2 | 1 | 47 | 23 | 70 | 6.2 |
| 施設管理 | 1 | 0 | 55 | 1 | 64 | 7 | 34 | 0 | 10 | 1 | 164 | 9 | 173 | 15.3 |
| 折衝外交 | 0 | 1 | 2 | 2 | 1 | 5 | 0 | 0 | 2 | 0 | 5 | 8 | 13 | 1.2 |
| 一般作業 | 16 | 12 | 124 | 85 | 151 | 106 | 97 | 46 | 20 | 7 | 408 | 256 | 664 | 58.8 |
| サービス | 1 | 2 | 2 | 16 | 0 | 28 | 1 | 16 | 0 | 4 | 4 | 66 | 70 | 6.2 |
| その他 | 1 | 1 | 3 | 0 | 8 | 4 | 6 | 1 | 1 | 0 | 19 | 6 | 25 | 2.2 |
| 計 | 24 | 18 | 232 | 117 | 291 | 159 | 162 | 70 | 43 | 13 | 752 | 377 | 1,129 | |
| % | 3.7 | | 30.9 | | 39.9 | | 20.5 | | 5.0 | | | | | 100.0 |

(4) 職群別就業状況(平成31年3月31日現在)

| 希望職群 | 区分 | 契約件数 (件) | 就 業 延 人 員 | | 就業延時間 (時間) | 契 約 金 額 | |
|------|----|-------------|-----------|-------|---------------|-------------|-------|
| | | | (人) | (%) | | (円) | (%) |
| 専門技術 | | 0 | 0 | 0.0 | 0 | 0 | 0.0 |
| 技 能 | | 1,992 | 7,583 | 7.0 | 31,077 | 44,079,444 | 10.7 |
| 事務整理 | | 22 | 194 | 0.2 | 335 | 422,176 | 0.1 |
| 施設管理 | | 45 | 26,467 | 24.3 | 92,190 | 91,596,754 | 22.3 |
| 折衝外交 | | 3 | 51 | 0.0 | 404 | 68,040 | 0.0 |
| 一般作業 | | 1,443 | 71,172 | 65.3 | 248,602 | 266,931,504 | 64.9 |
| サービス | | 48 | 3,470 | 3.2 | 7,428 | 8,367,925 | 2.0 |
| その他 | | 2 | 5 | 0.0 | 15 | 25,434 | 0.0 |
| 計 | | 3,555 | 108,942 | 100.0 | 380,051 | 411,491,277 | 100.0 |

2. 事業実績

(1) 月別事業実績

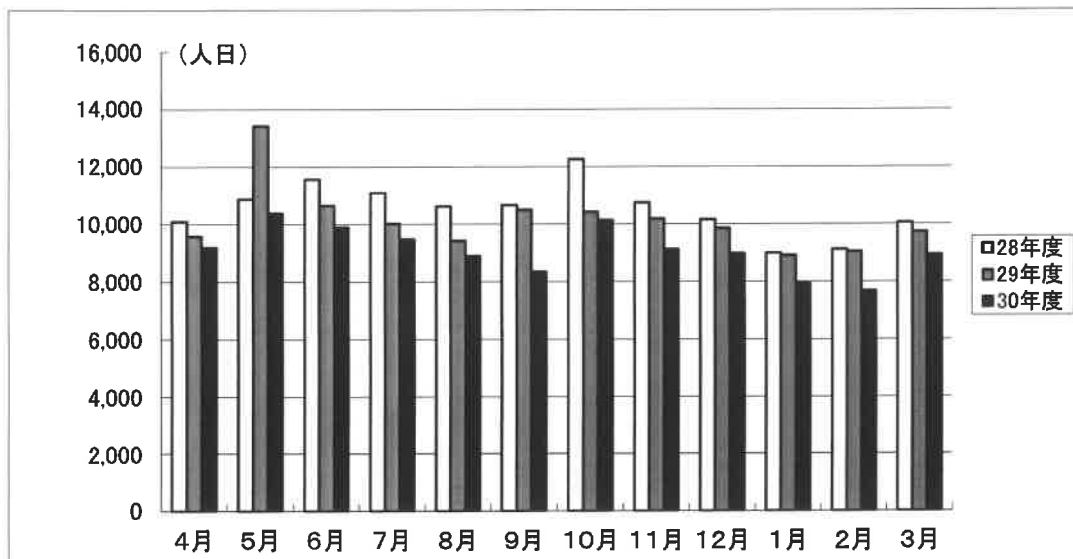
| 月別 | 区分 | 就業延時間 (時間) | 就業延人員 (人日) | 申込件数 (件) | 受注件数 (件) | 契約金額 | | | 就業実人員 (人) | |
|-------|----|---------------|---------------|-------------|-------------|-------------|------------|------------|--------------|-------|
| | | | | | | 配分金 (円) | 事務費 (円) | 材料費 (円) | | |
| 4月 | 公 | 8,978 | 2,750 | 44 | 44 | 8,460,566 | 676,201 | 89,416 | 9,226,183 | 708 |
| | 民 | 23,230 | 6,440 | 436 | 436 | 22,294,571 | 1,782,059 | 362,035 | 24,438,665 | |
| | 計 | 32,208 | 9,190 | 480 | 480 | 30,755,137 | 2,458,260 | 451,451 | 33,664,848 | |
| 5月 | 公 | 10,043 | 2,987 | 10 | 10 | 9,710,478 | 774,813 | 304,520 | 10,789,811 | 723 |
| | 民 | 25,313 | 7,396 | 542 | 542 | 25,034,380 | 2,002,035 | 823,455 | 27,859,870 | |
| | 計 | 35,356 | 10,383 | 552 | 552 | 34,744,858 | 2,776,848 | 1,127,975 | 38,649,681 | |
| 6月 | 公 | 9,211 | 2,720 | 17 | 17 | 9,056,104 | 723,171 | 253,620 | 10,032,895 | 727 |
| | 民 | 24,718 | 7,164 | 478 | 478 | 24,578,210 | 1,964,891 | 1,135,114 | 27,678,215 | |
| | 計 | 33,929 | 9,884 | 495 | 495 | 33,634,314 | 2,688,062 | 1,388,734 | 37,711,110 | |
| 7月 | 公 | 9,629 | 2,749 | 19 | 19 | 9,312,718 | 744,358 | 211,016 | 10,268,092 | 718 |
| | 民 | 23,359 | 6,739 | 289 | 289 | 23,008,828 | 1,838,540 | 654,719 | 25,502,087 | |
| | 計 | 32,988 | 9,488 | 308 | 308 | 32,321,546 | 2,582,898 | 865,735 | 35,770,179 | |
| 8月 | 公 | 8,658 | 2,309 | 10 | 10 | 8,242,365 | 658,306 | 165,278 | 9,065,949 | 686 |
| | 民 | 23,017 | 6,571 | 246 | 246 | 22,518,171 | 1,799,928 | 481,893 | 24,799,992 | |
| | 計 | 31,675 | 8,880 | 256 | 256 | 30,760,536 | 2,458,234 | 647,171 | 33,865,941 | |
| 9月 | 公 | 7,826 | 2,145 | 9 | 9 | 7,202,539 | 596,842 | 232,183 | 8,031,564 | 722 |
| | 民 | 21,749 | 6,196 | 213 | 213 | 21,680,810 | 1,734,002 | 566,327 | 23,981,139 | |
| | 計 | 29,575 | 8,341 | 222 | 222 | 28,883,349 | 2,330,844 | 798,510 | 32,012,703 | |
| 10月 | 公 | 10,144 | 3,040 | 12 | 12 | 9,878,089 | 789,515 | 218,848 | 10,886,452 | 710 |
| | 民 | 25,489 | 7,095 | 343 | 343 | 25,772,640 | 2,060,604 | 847,598 | 28,680,842 | |
| | 計 | 35,633 | 10,135 | 355 | 355 | 35,650,729 | 2,850,119 | 1,066,446 | 39,567,294 | |
| 11月 | 公 | 8,389 | 2,493 | 7 | 7 | 8,072,031 | 644,569 | 115,278 | 8,831,878 | 699 |
| | 民 | 23,706 | 6,622 | 319 | 319 | 23,927,332 | 1,912,600 | 694,703 | 26,534,635 | |
| | 計 | 32,095 | 9,115 | 326 | 326 | 31,999,363 | 2,557,169 | 809,981 | 35,366,513 | |
| 12月 | 公 | 8,512 | 2,563 | 8 | 8 | 8,276,470 | 661,531 | 258,359 | 9,196,360 | 702 |
| | 民 | 22,818 | 6,411 | 229 | 229 | 22,284,843 | 1,781,504 | 426,412 | 24,492,759 | |
| | 計 | 31,330 | 8,974 | 237 | 237 | 30,561,313 | 2,443,035 | 684,771 | 33,689,119 | |
| 1月 | 公 | 7,605 | 2,398 | 2 | 2 | 7,216,960 | 576,252 | 84,884 | 7,878,096 | 667 |
| | 民 | 19,466 | 5,542 | 79 | 79 | 18,784,273 | 1,501,195 | 341,340 | 20,626,808 | |
| | 計 | 27,071 | 7,940 | 81 | 81 | 26,001,233 | 2,077,447 | 426,224 | 28,504,904 | |
| 2月 | 公 | 6,765 | 2,113 | 3 | 3 | 6,537,210 | 521,863 | 88,522 | 7,147,595 | 663 |
| | 民 | 20,251 | 5,568 | 100 | 100 | 19,407,041 | 1,549,982 | 363,717 | 21,320,740 | |
| | 計 | 27,016 | 7,681 | 103 | 103 | 25,944,251 | 2,071,845 | 452,239 | 28,468,335 | |
| 3月 | 公 | 10,002 | 2,901 | 8 | 8 | 9,973,814 | 796,812 | 494,036 | 11,264,662 | 721 |
| | 民 | 21,173 | 6,030 | 132 | 132 | 20,715,308 | 1,655,417 | 585,263 | 22,955,988 | |
| | 計 | 31,175 | 8,931 | 140 | 140 | 30,689,122 | 2,452,229 | 1,079,299 | 34,220,650 | |
| 合計 | 公 | 105,762 | 31,168 | 149 | 149 | 101,939,344 | 8,164,233 | 2,515,960 | 112,619,537 | 8,446 |
| | 民 | 274,289 | 77,774 | 3,406 | 3,406 | 270,006,407 | 21,582,757 | 7,282,576 | 298,871,740 | |
| | 計 | 380,051 | 108,942 | 3,555 | 3,555 | 371,945,751 | 29,746,990 | 9,798,536 | 411,491,277 | |
| 1ヶ月平均 | | 31,671 | 9,079 | 296 | 296 | 30,995,479 | 2,478,916 | 816,545 | 34,290,940 | 704 |

年間就業基準日数 245 日

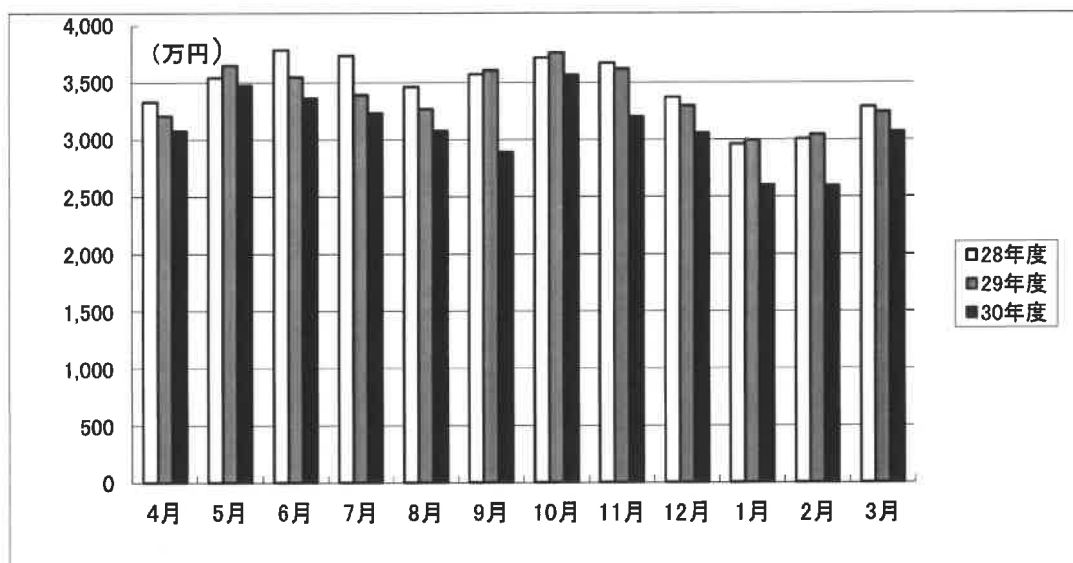
年度末会員数 男 752 人
女 377 人
計 1,129 人

年間就業実人員 915 人
年間就業率 81.0 %
1日平均就業人員 444.7 人
1日平均就業時間 3.5 時間
年間平均就業日数 119.1 日
1日平均単価 3,414 円
年間平均配分金額 406,498 円

(2) 月別就業延人員の推移



(3) 月別配分金額の推移



(4) 職業紹介事業実績

| | | |
|----|--------|-----|
| 求職 | 求職申込件数 | 0件 |
| 求人 | 求人数 | 0人 |
| | 求人延数 | 0人日 |
| 就職 | 就職数 | 0人 |
| | 就職延数 | 0人日 |

(5) 派遣事業実績

| | |
|--------|-------------|
| 受注件数 | 95件 |
| 就業実人員 | 79人 |
| 就業延人員 | 9,984人日 |
| 契約金額 | 54,426,938円 |
| 派遣事業収益 | 4,167,284円 |

3. 諸会議の開催

(1) 総 会

| 名 称 | 開 催 年 月 日 | 議 事 |
|------|-----------|--|
| 定時総会 | 平成30年6月8日 | 平成29年度事業報告について 平成29年度決算報告及び監査報告について 定款の一部改正について 名誉会長の承認について 役員を選任(案)について |

(2) 理 事 会 等

| 開 催 年 月 日 | 議 事 |
|-------------|---|
| 平成30年 4月18日 | 平成29年度業務監査 |
| 平成30年 4月24日 | 平成29年度事業報告について 平成29年度決算報告及び監査報告について 平成30年度定時総会の招集決定について シルバー派遣事業派遣労働会員就業規程の制定について |
| 平成30年 6月 8日 | 定時総会の進行について |
| 平成30年 6月 8日 | 正副理事長及び常務理事の選出について 各委員会委員の選出について |
| 平成30年10月16日 | 非常勤嘱託職員等の給与に関する規程の一部改正について 職員就業規則の一部改正について 職員旅費規程の一部改正について 補正予算について |
| 平成31年 1月22日 | 常勤嘱託職員就業規則の制定について 非常勤嘱託職員等の給与に関する規程の一部改正について 補正予算について |
| 平成31年 3月15日 | 平成30年度補正予算について 平成31年度事業計画(案)について 平成31年度収支予算(案)について 資金調達及び設備投資の見込みについて 平成31年度理事会の年間予定について 平成31年度定時総会の日程について |

(3) 総務委員会

| 開 催 年 月 日 | 議 事 |
|-------------|-----------------------------------|
| 平成30年10月16日 | 正副委員長の選出について 常勤嘱託職員就業規則の制定について |

(4) 地域委員会

| 開催年月日 | 議 事 |
|--------------------------|---|
| 平成30年 4月20日 (連絡員合同会議) | 定時総会の開催について 会員親睦活動について |
| 平成30年 7月20日 | 会員親睦活動について 理事・地域委員合同研修会について 地域班啓発活動依頼について |
| 平成30年 9月21日 | 理事・地域委員合同研修会「高年齢者を取り巻く環境と高年齢者雇用対策について」 |
| 平成30年10月12日 | 会員親睦旅行(会員親睦活動)について |
| 平成31年 1月18日 | 会員親睦活動(ボランティア清掃)について 平成31年度地域委員会年間会議予定(案)について 平成31年度地域班「会員の集い」の開催について |

(5) 安全・適正就業委員会

| 開催年月日 | 議 事 |
|-------------|---|
| 平成30年 5月 9日 | 新年度の安全・適正就業推進事業計画(案)の策定について 前年度の事故発生状況と今後の対策について 安全就業強化月間(7月)の取り組みについて 安全パトロールの実施結果と計画について |
| 平成30年 8月 8日 | 安全就業強化月間のパトロールの実施結果について 安全パトロールの実施計画について |
| 平成30年11月14日 | 副委員長を選出について 上半期の安全対策の実施状況について 事故発生状況と今後の課題について |
| 平成31年 2月13日 | 10月から1月末迄の事故発生状況と今後の対策について 平成31年度の安全・適正就業推進事業計画(案)の検討について 平成31年度の会議の年間開催予定等について |

(6) 理事及び監事候補者選考委員会

| 開催年月日 | 議 事 |
|-------------|-----------------------------------|
| 平成30年 4月18日 | 平成30～31年度(理事・監事)候補者の選考について その他 |

4. 広報活動の推進

| | 時 期 | 内 容 |
|------------------------|----------------------|---------------------------------------|
| 事業内容の普及と啓発 | 常 時 | パンフレットを市役所(本館・別館)各サービスセンター、福祉センター等に常設 |
| | 平成30年10・11月 | 地域委員を中心に各地域で宣伝啓発用ビラとティッシュの配布 |
| 事業運営内容の周知 | 平成30年 6月25日 | 会報「ちきり」発行 全会員へ配布 |
| | 平成30年10月25日 | |
| | 平成31年 1月 1日 | |
| | 平成31年 3月25日 | |
| 就 業 開 拓 | 平成30年4月から 平成31年3月 | 「就業開拓専門員」が、企業及び一般家庭等を訪問 |
| 2018 シルバーフェスティバル in 大阪 | 平成30年11月24日 | 大阪府シルバー人材センター協議会の普及啓発活動に参加 |

5. 講習会等の開催

(1) 技能講習等

①岸和田市シルバー主催

| 開 催 年 月 日 | 内 容 |
|-------------|------------------------|
| 平成30年 6月 8日 | 交通安全講習会 (高齢者の交通安全について) |
| 平成31年 2月20日 | 刈払機安全衛生教育講習会 |

②南部ブロック主催

| 開 催 年 月 日 | 内 容 |
|-------------|--------------------|
| 平成31年 2月20日 | 植木剪定講習会 (クリーンセンター) |

③大阪府シルバー人材センター協議会主催

| 開 催 年 月 日 | 内 容 |
|-------------|----------------|
| 平成30年10月19日 | 経験交流大会 |
| 平成31年 1月30日 | 会計・経理事務担当者研修 |
| 平成31年 3月 6日 | 福祉・家事援助サービス研修会 |

④近畿シルバー人材センター協議会主催

| 開催年月日 | 内 容 |
|----------------|----------|
| 平成30年 9月25・26日 | 事務局職員研修会 |

⑤全国シルバー人材センター事業協会主催

| 開催年月日 | 内 容 |
|-------------|-----------|
| 平成30年 9月28日 | 派遣元責任者講習会 |

(2) 入会希望者説明会

| 開催年月日 | 開催場所 | 出席者 |
|--------------|------------|------|
| 平成30年 4月19日 | 市立福祉総合センター | 21人 |
| 平成30年 5月17日 | 〃 | 17人 |
| 平成30年 6月21日 | 〃 | 30人 |
| 平成30年 7月19日 | 〃 | 14人 |
| 平成30年 8月16日 | 〃 | 13人 |
| 平成30年 9月20日 | 〃 | 13人 |
| 平成30年10月18日 | 〃 | 15人 |
| 平成30年11月15日 | 〃 | 13人 |
| 平成30年12月20日 | 〃 | 16人 |
| 平成31年 1月17日 | 〃 | 5人 |
| 平成31年 3月20日 | 〃 | 23人 |
| 平成30年度 参加者合計 | | 180人 |

附属明細書

事業報告に関する附属明細書に記載すべき重要な事項がないため、省略している。